



**A27**

Eva Hensel  
«Auslegung des  
Schönen»

Anzahl \_\_\_\_\_



**A34**

Eva Hensel  
«Auslegung des  
Schönen»

Anzahl \_\_\_\_\_



**A28**

Eva Hensel  
«Auslegung des  
Schönen»

Anzahl \_\_\_\_\_



**A35**

Eva Hensel  
«Auslegung des  
Schönen»

Anzahl \_\_\_\_\_



**A29**

Eva Hensel  
«Auslegung des  
Schönen»

Anzahl \_\_\_\_\_



**A36**

Eva Hensel  
«Auslegung des  
Schönen»

Anzahl \_\_\_\_\_



**A30**

Eva Hensel  
«Auslegung des  
Schönen»

Anzahl \_\_\_\_\_



**A37**

Eva Hensel  
«Auslegung des  
Schönen»

Anzahl \_\_\_\_\_



**A31**

Eva Hensel  
«Auslegung des  
Schönen»

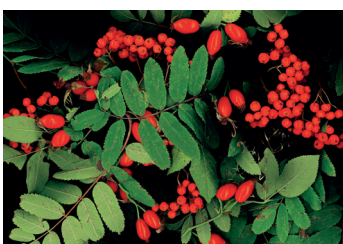
Anzahl \_\_\_\_\_



**A38**

Eva Hensel  
«Auslegung des  
Schönen»

Anzahl \_\_\_\_\_



**A32**

Eva Hensel  
«Auslegung des  
Schönen»

Anzahl \_\_\_\_\_



**A39**

Eva Hensel  
«Auslegung des  
Schönen»

Anzahl \_\_\_\_\_

# AGATHE NISPLE

## Preise

Karten «Neue Sujets»

A5 / 210 x 148 mm

CHF 6.00

Kunde \_\_\_\_\_



### A40

Eva Hensel  
«Auslegung des  
Schönen»

Anzahl \_\_\_\_\_



### A46

Eva Hensel  
«Auslegung des  
Schönen»

Anzahl \_\_\_\_\_



### A40

Eva Hensel  
«Auslegung des  
Schönen»

Anzahl \_\_\_\_\_



### D15

Ada Hauser Koller  
«Venus»

Anzahl \_\_\_\_\_

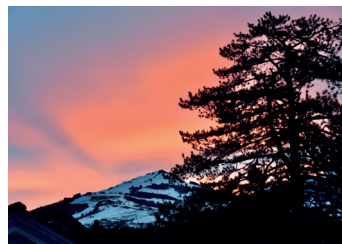


### A42

Eva Hensel  
«Auslegung des  
Schönen»

A4

Anzahl \_\_\_\_\_



### D16

Emil Grubenmann  
«Appenzell Schlossgarten»

Anzahl \_\_\_\_\_



### A43

Eva Hensel  
«Auslegung des  
Schönen»

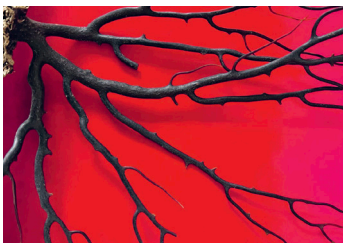
Anzahl \_\_\_\_\_



### D17

Emil Grubenmann  
«Mach mal Pause»

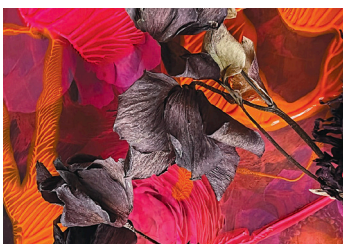
Anzahl \_\_\_\_\_



### A44

Eva Hensel  
«Auslegung des  
Schönen»

Anzahl \_\_\_\_\_



### A45

Eva Hensel  
«Auslegung des  
Schönen»

Anzahl \_\_\_\_\_